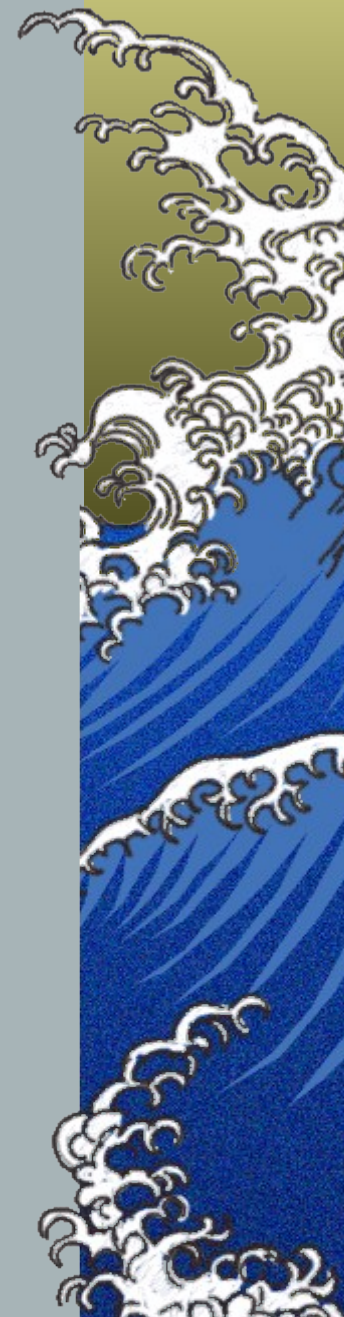


Plano de Desenvolvimento Sustentável da Bacia do Rio Uruguai

*Banco Inter-Americano de
Desenvolvimento*



Localização



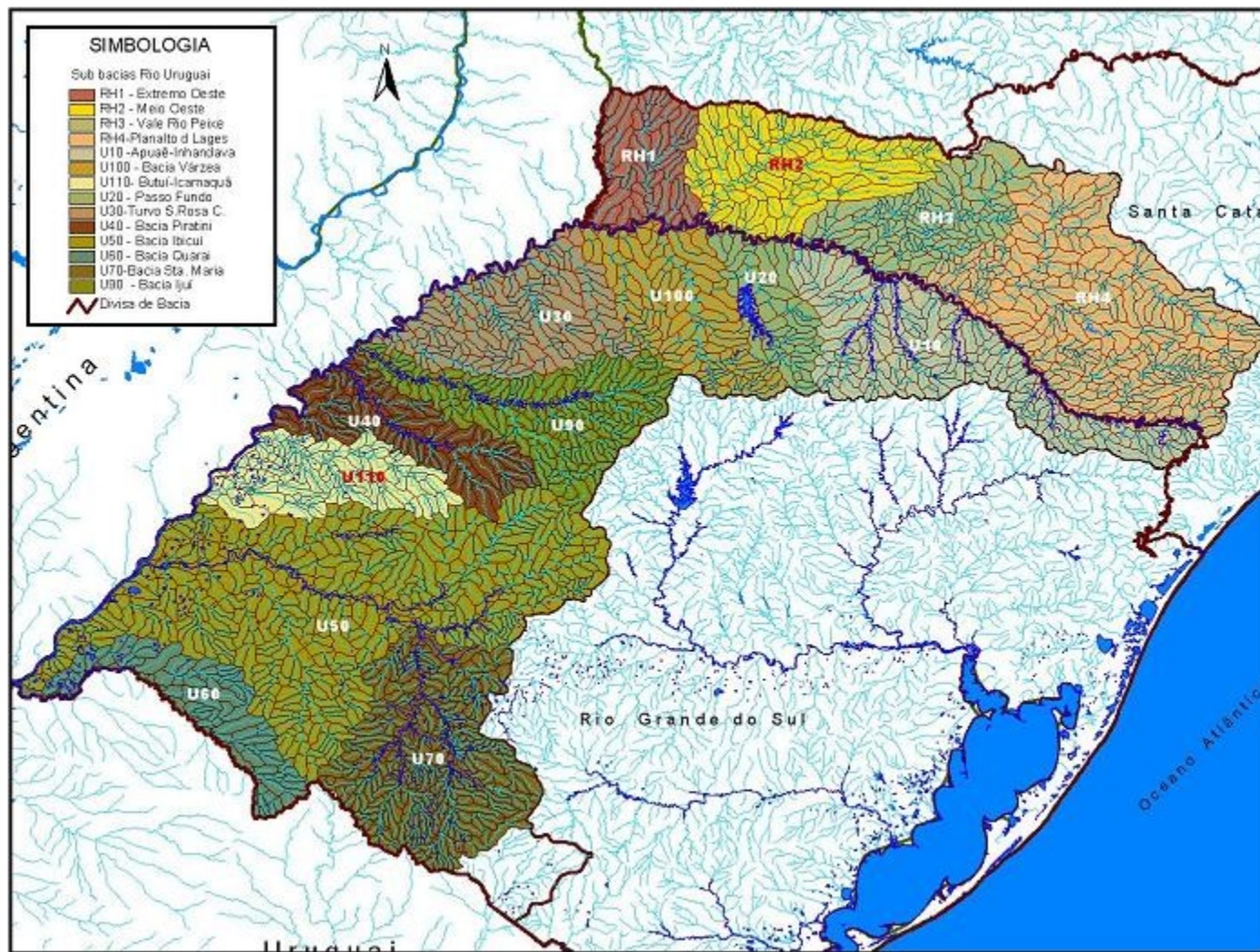
Dados da Bacia

- ▶ *Área Total: 371.000 km²*
- ▶ *Área no Brasil: 175.300 km² (45%)*
- ▶ *Área no RS: 127.969 km² (73%) (45% do Estado)*
- ▶ *Área em SC: 47.331 km² (27%) (50% do Estado)*
- ▶ *Países da Bacia: Brasil, Argentina e Uruguai*
- ▶ *População: 3,8 milhões de hab. (2,3% da Pop. Nacional)*



Bacias Envolvidas

Sub-Bacias: 11 no RS e 4 em SC



Objetivo

Apoiar e dar suporte técnico, de forma articulada e planejada, aos esforços dos Estados de Santa Catarina e Rio Grande do Sul no sentido de melhorar as condições de vida, reduzir os níveis de pobreza, as desigualdades regionais e a degradação ambiental na região superior da Bacia Hidrográfica do Rio Uruguai através do Plano de Desenvolvimento Sustentável da Bacia do Rio Uruguai.



Instituições Responsáveis

Rio Grande do Sul
Secretaria
Extraordinária de
Irrigação e Usos
Múltiplos da Água

Santa Catarina
Secretaria de Estado do
Desenvolvimento
Econômico
Sustentável

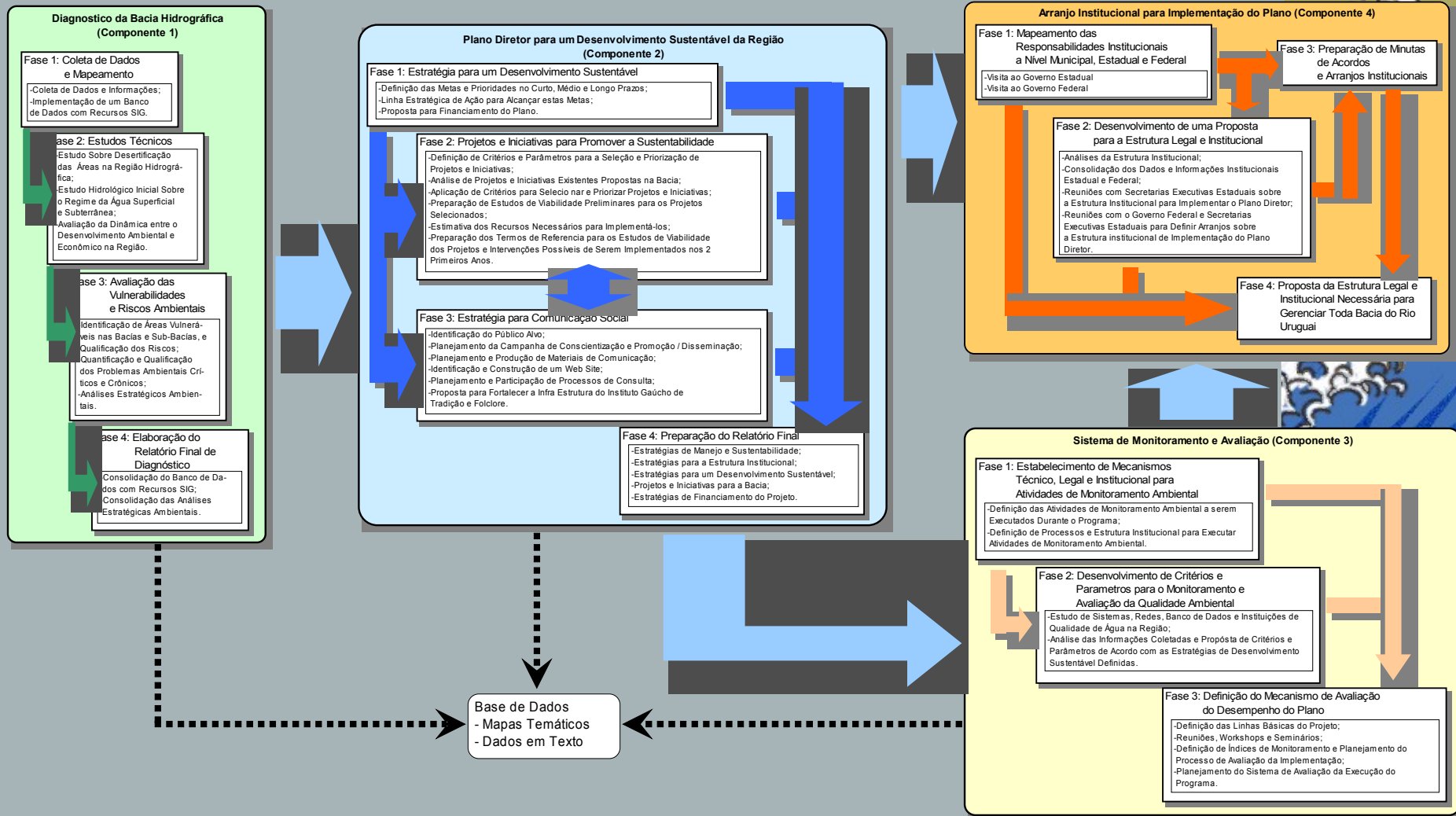


Componentes do Estudo

- ▶ *Componente 1: Diagnóstico da Bacia*
- ▶ *Componente 2: Plano Diretor*
- ▶ *Componente 3: Sistema de
Monitoramento e Avaliação*
- ▶ *Componente 4: Arranjo Institucional*



Fluxograma do Plano



Componente 1: Diagnóstico da Bacia

- ▶ *Coleta de Dados e Mapeamento*
- ▶ *Estudos Técnicos*
- ▶ *Determinação das Vulnerabilidades e Avaliação dos Riscos Ambientais*



Componente 2: Plano Diretor

- ✦ *Definição das Estratégias para o Desenvolvimento Sustentável*
- ✦ *Projetos e Iniciativas de Promoção da Sustentabilidade*
- ✦ *Estratégia de Comunicação Social*



Componente 3:

Sistema de Monitoramento e Avaliação

- ▶ *Estabelecimento de Mecanismos Técnicos, Legais e Institucionais para Monitoramento Ambiental*
- ▶ *Desenvolvimento de Critérios e Parâmetros para o Monitoramento e Avaliação da Qualidade Ambiental*
- ▶ *Definição do Mecanismo de Avaliação do Desenvolvimento do Plano*



Componente 4:

Arranjo Institucional

- ▶ *Mapeamento das Responsabilidades Institucionais*
- ▶ *Proposta de Estrutura Legal e Institucional*
- ▶ *Esboço de Acordos e Arranjos Institucionais*
- ▶ *Proposta de Estrutura Legal e Institucional para Gestão*



Cronograma Geral

Item	2008										2009												2010	
	M	A	M	J	J	A	S	O	N	D	J	F	M	A	M	J	J	A	S	O	N	D	J	F
	1	2	3	4	5	6	7	8	9	10	11	12	13	14	15	16	17	18	19	20	21	22	23	24
Componente 1																								
Componente 2																								
Componente 3																								
Componente 4																								

20 meses

Instituições Relacionadas

Nível Nacional

- ▶ *ANA*
- ▶ *ANEEL*
- ▶ *AQ GUARANI*
- ▶ *CPRM*
- ▶ *EMBRAPA*
- ▶ *FUNAI*
- ▶ FUNASA
- ▶ IBAMA
- ▶ IBGE
- ▶ INMET
- ▶ INPE
- ▶ Outros



Instituições Relacionadas

Rio Grande do Sul

- ▶ *Secretarias de Estado*
- ▶ *CEVS*
- ▶ *CORSAN*
- ▶ *DAER*
- ▶ *EMATER*
- ▶ *FEE*
- ▶ FEPAM
- ▶ FEPAGRO
- ▶ DRH
- ▶ FZB
- ▶ Outros



Instituições Relacionadas

Santa Catarina

- *Secretarias de Estado*
- *CASAN*
- *EPAGRI*
- *FATMA*
- *DER/SC*
- *DRHI*
- *CIDASC*
- FAESC
- FETAESC
- FIESC
- FECAM
- AARU
- Outros

